

CAS DE CHANTIER

Hôtel 5* Chais Monnet
Cognac (16)

Drainage et imperméabilisation de parois enterrées

Date
2017

Surface
2 300 m²
Hauteur : 8,50 m

Maîtrise d'Ouvrage
Chais Monnet

Produit(s)
ALVEODRAIN P5

Maître d'œuvre
BTP Consultants

Entreprise
SAT

Description du projet

Pendant 2 ans, la friche industrielle des Chais Monnet a été reconvertie en un hôtel 5*, sur une superficie de 2,5 hectares.

Problématique

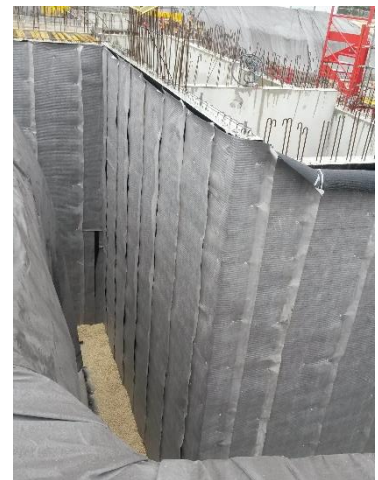
Pour réaliser une imperméabilisation et un drainage sur des voiles de grandes hauteurs, la solution géocomposite ALVEODRAIN P5 a été retenue.

Solution

L'utilisation du géocomposite ALVEODRAIN P5 a permis :

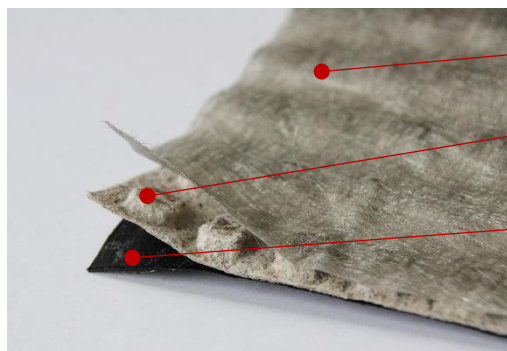
- D'assurer une imperméabilisation des voiles béton
- De protéger mécaniquement l'imperméabilisation
- De drainer les eaux de pluviométrie en pied de voile

Un drain collecteur est placé en pied et doit être raccordé à un réseau d'évacuation.



Description et fonction du produit

L'ALVEODRAIN P5 est constitué d'un géotextile filtrant non-tissé thermolié, d'un géotextile alvéolaire drainant et d'un film imperméable tissé.

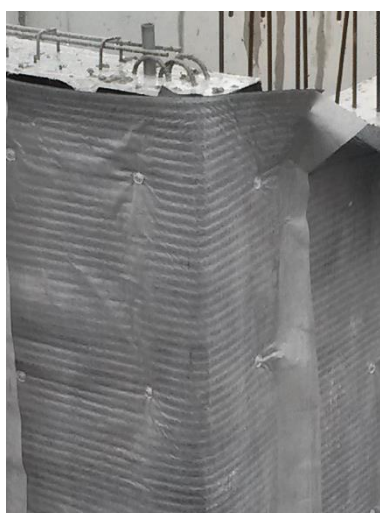


Géotextile filtrant

Géotextile alvéolaire drainant

Film imperméable tissé

Evolution du chantier



Pose des lés



Fixation mécanique

Avantages de la solution proposée

- Imperméabilisation, drainage et protection mécanique en un seul produit
- Facilité de pose
- Cahier des Charges SOCOTEC

Contacts

Chargée d'affaires :
Katy SARDAIN : katy.sardain@afitex.com

Bureau d'études / GEOROUTE :
Pierre GENDRIN : be.georoute@gmail.com